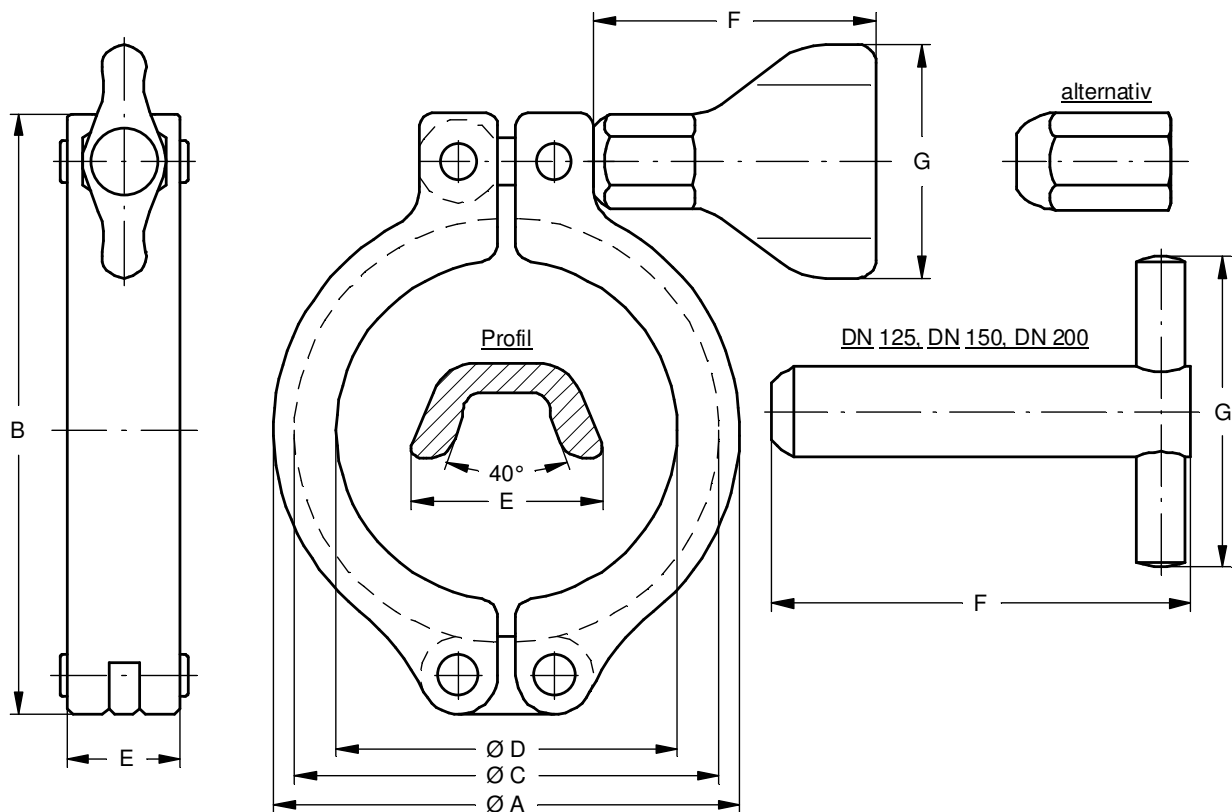


Klammer FL-Extra G

Clamping ring FL-Extra G



DN	Ø A	B	Ø C	Ø D	E	F	G	Gewinde	Gewicht	Betriebsdruck	Artikel
25-40	59	84	54,5	43,5	16	48	39	M8	208 g	7 bar	211716
50	73	97,5	68	57	16	48	39	M8	236 g	7 bar	211705
2,5"	86,5	112	81,5	70,5	16	48	39	M8	254 g	7 bar	211706
65	100	125,5	95	84	16	48	39	M8	274 g	6 bar	211707
80	115	140,5	110	99	16	48	39	M8	296 g	6 bar	211738
100	128	153,5	123	112	16	48	39	M8	314 g	6 bar	211708
125	166	195	159	144	19	70	52	M8	720 g	4 bar	211710
150	194	224	187	172	19	70	52	M8	840 g	4 bar	211711
200	244,5	277,5	237,5	222,5	19	70	52	M8	1026 g	4 bar	211712

Die Klammern FL-Extra G sind für Klemmverbindungen nach DIN 32676, ISO 2852, DIN 11864-3, DIN 11853-3, FLY Klemmverbindungen und kundenspezifische Sonderausführungen verwendbar. Sie werden bei Produktionsanlagen für Gase, Flüssigkeiten und Schüttgüter eingesetzt, insbesondere in der Lebensmittel-, Getränke-, Pharma- und Chemieindustrie.

Die Klammern bestehen aus rostfreiem Edelstahl AISI 304 und haben mechanisch polierte Oberflächen. Die im Feingussverfahren hergestellten Halbschalen sind über ein Doppelgelenk verbunden und umschließen die zu kuppelnden Flansche. Die schwenkbar angelenkte Verschlusschraube ist bei den Größen bis DN 100 innerhalb der Flügelmutter vollkommen verdeckt gelagert und durch eine Endkappe gegen Verschmutzung geschützt. Die Flügelmutter besitzt einen integrierten Sechskant und kann somit wahlweise direkt von Hand oder mit einem Maulschlüssel betätigt werden. Für die Größen DN 125 bis DN 200 ist eine Knebelmutter vorgesehen. Alternativ können sämtliche Größen der Klammern FL-Extra G mit einer reinen Sechskantmutter geliefert werden. Die Betriebsdrücke gelten für Temperaturen bis zu 121 °C.

The clamping rings FL-Extra G are usable for clamp connections according to DIN 32676 ISO 2852, DIN 11864-3, FLY clamp connections and customer-specific special designs. They are used with production facilities for gases, liquids, and bulk goods, especially in the food, beverage, pharmaceutical, and chemical industry.

The clamping rings consist of stainless steel AISI 304 and have mechanically polished surfaces. Manufactured by lost-wax casting the halves are connected by a double hinge and enclose the flanges, which are to be coupled. The pivoting mounted lock screw of the sizes up to DN100 is completely embedded inside the wing nut and protected by an end cap against contamination. The wing nut has an integrated hexagon and can so be actuated optionally by hand or with a jaw wrench. For sizes DN 125 up to DN 200 a toggle nut is provided. Alternatively all sizes of the clamping ring FL-Extra G can be supplied with a pure hexagon nut. The working pressures are effective with temperatures up to 121 °C.