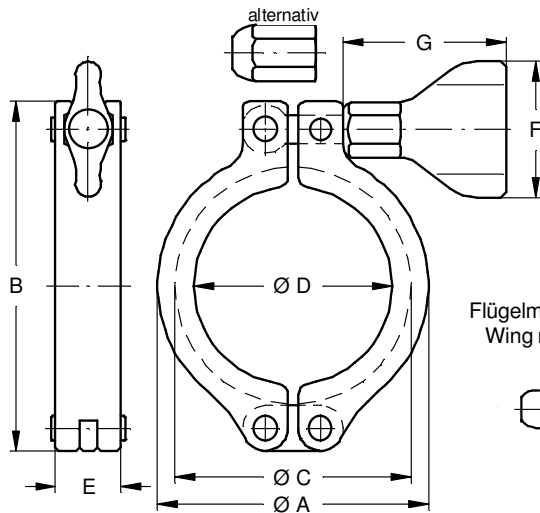
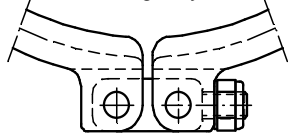


Klammer FL-Stabil (TÜV Bauteilprüfung)

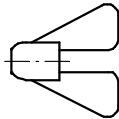
Clamping ring FL-Stabil (TÜV Type-test)



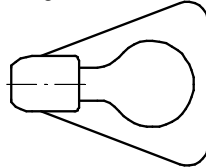
DN 200, DN 250, DN 300
 Patentiertes Gelenk nachstellbar.
 Patented hinge adjustable.



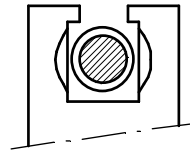
Flügelmutter DN 10-20
 Wing nut DN 10-20



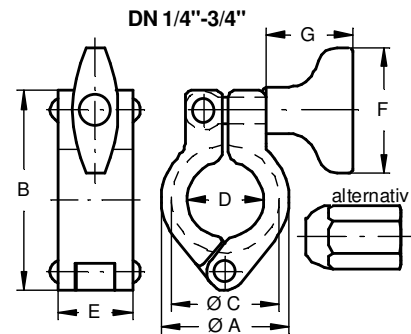
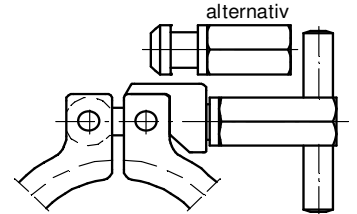
Flügelmutter DN 125-300
 Wing nut DN 125-300



DN 1/4"-3/4", 10-20, 125-300
 Patentierter Sicherheitsverschluss ohne Zwangsöffnung.
 Patented safety catch without forced opening.



DN 25-115
 Patentierter Sicherheitsverschluss mit Zwangsöffnung.
 Patented safety catch with integrated forced opening.



DN 1/4"-3/4"

DN	Ø A	B	Ø C	Ø D	E	F	G	Gewinde	Gewicht	Betriebsdruck	Artikel
1/4"-3/4"	33	51	27,5	19,5	19	32	23	5/16"	120 g	60 bar	210702
10-20	44	62	37	27,2	16	30	28	M5	140 g	33 bar	210760
25-40	64,5	87	54,5	44,5	19	39	48	M8	325 g	25 bar	210716
50	78	100,5	68	57	19	39	48	M8	370 g	25 bar	210705
2,5"	91,5	115	81,5	70,5	19	39	48	M8	425 g	25 bar	210706
65	105	129,5	95	84	19	39	48	M8	485 g	25 bar	210707
80	120	145,5	110	99	19	39	48	M8	535 g	22 bar	210738
100	133	159,5	123	112	19	39	48	M8	595 g	22 bar	210708
115	144	171	134	123	19	39	48	M8	655 g	20 bar	210709
125	175	215	159	144	28	59	73	M10	1560 g	18 bar	210710
150	203	243	187	172	28	59	73	M10	1780 g	18 bar	210711
200	253,5	295,5	237,5	222,5	28	59	73	M10	2180 g	15 bar	210712
250	291	344,5	272	257	28	59	73	M10	3000 g	7,5 bar	210746
300	342	399,5	323	308	28	59	73	M10	3550 g	7,5 bar	210748

Die Klammern FL-Stabil sind für Klemmverbindungen nach DIN 32676, ISO 2852, DIN 11864-3, DIN 11853-3, FLY Klemmverbindungen und kundenspezifische Sonderausführungen verwendbar. Sie bestehen aus Edelstahl AISI 304 und haben polierte Oberflächen. Die Klammern FL-Stabil besitzen eine TÜV-Bauteilprüfung, die bescheinigt, dass die Klammern entsprechend den Anforderungen der Druckgeräterichtlinie (DGR) für die in der Tabelle angegebenen Betriebsdrücke als Verbindungselemente von Rohrleitungs- und Druckbehälterteilen uneingeschränkt einsetzbar sind. Die Betriebsdrücke gelten für Temperaturen bis 150 °C, wobei ein 5-facher Sicherheitsfaktor und zusätzlich der Temperaturfaktor 1,33 berücksichtigt wurden.

Die Klammern FL-Stabil können mit einer Flügelmutter oder alternativ mit einer Sechskantmutter geliefert werden. Außerdem gibt es die Klammern mit einem Sicherheitsverschluss, der erst dann geöffnet werden kann, wenn die Verschlussmutter mehr als 10 Umdrehungen zurückgeschraubt wurde. Ab DN 200 ist das Gelenk nachstellbar.

The clamping rings FL-Stabil are usable for clamp connections according to DIN 32676, ISO 2852, DIN 11864-3, DIN 11853-3, FLY clamp pipe connections and customer-specific special designs. They consist of stainless steel AISI 304 and the surfaces are polished. The clamping rings FL-Stabil have a TÜV Type-test, which certifies, that the clamping rings according to the requirements of the pressure equipment directive can be used without restrictions as connecting elements of pipeline- and pressure vessel parts with working pressures as shown in the chart. The working pressures are effective with temperatures up to 150 °C, in which a 5-fold safety factor and additional the temperature factor 1,33 were taken into account.

The clamping rings FL-Stabil can be supplied with a wing nut or alternatively with a hexagon nut. The clamping rings are also available with a safety catch, which can only be opened after the lock nut has been lowered by more than 10 rotations. The hinge is adjustable from DN 200.