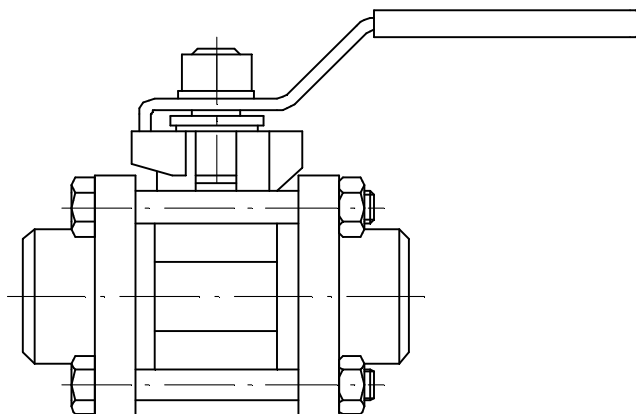


## Scheiben- u. Kugelventile

Butterfly- and ball valves



### Einsatzgebiete

Die Ventile werden bei verfahrenstechnischen Anlagen für gasförmige und flüssige Medien sowie für Schüttgüter eingesetzt. Bevorzugte Anwendungsbereiche sind die Vakuumtechnik, Chemie-, Kosmetik-, Pharma-, Lebensmittel-, Getränke-, Kunststoff- und Kraftwerksindustrie.

### Ausführung

Die Kugelventile vom Typ ES sind dreiteilig ausgeführt und bestehen aus einem Ventilkörper und zwei Ventilenden, die über Zugschrauben zusammengezogen werden und mit einem Schweißende oder einem Innengewinde ausgestattet sind. Die PTFE-Dichtungen sind nicht FDA-konform. Eingesetzt werden diese Ventile hauptsächlich bei einfachen industriellen Anforderungen, vorwiegend in der chemischen Industrie.

Die Kugelventile vom Typ EA wurden für die Anforderungen in der Lebensmittelindustrie entwickelt. Die PTFE-Dichtungen zur Abdichtung der Kugel sind FDA-konform und die Schweißende zum Anschweißen von Armaturen vorgesehen, die in der Lebensmittel- und Pharmazeutischen Industrie verwendet werden.

Die angebotenen Scheibenventile sind ebenfalls für den Einsatz in der Lebensmittelindustrie konzipiert worden. Für die Abdichtung der Absperrklappe stehen FDA-konforme Elastomer-Dichtungen aus HNBR, EPDM, VMQ oder FKM zur Auswahl.

Darüber hinaus können Ventile für aseptische Anforderungen und in ATEX-Ausführung geliefert werden.

Zur Betätigung der Ventile können diese mit Antrieben Luft/Luft und Luft/Feder ausgestattet werden, für deren Steuerung auch passende Endschalter und Initiatoren geliefert werden.

### Merkmale

- Größen: DN8 bis DN200
- Material: AISI304, 316L

### Application

The fittings are used with process engineering facilities for gaseous and liquid media as well as for bulk goods. Preferential fields of application are vacuum technology, chemical, cosmetic, pharmaceutical, food, beverage, plastic industry and power plants.

### Design

The ball valves type ES are designed in three parts and consist of a valve body and two ventill ends which are connected by tension screws and are configured with a weld-on end or an internal thread. The PTFE seals are not FDA approved. These valves are mainly used for simple industrial requirements, especially in the chemical industry.

The ball valves type EA were developed for the requirements in the food industry. The PTFE gaskets for sealing the ball are FDA-compliant and the weld-on ends are designed for welding of fittings which are used in food and pharmaceutical industry.

The offered butterfly valves have also been developed for use in the food industry. For sealing of the disc FDA compliant elastomer seals made of HNBR, EPDM, FKM or VMQ are available.

In addition, valves for aseptic requirements and in ATEX version are on offer.

In order to actuate the valves they can be equipped with drives air/air and air/spring. For open loop control of the drives suitable limit and inductive switches are available.

### Features

- Sizes: DN8 up to DN200
- Material: AISI304, 316L

Artikel	Seite
Kugelventile.....	300
Scheibenventile.....	302
Zubehör für Kugel- und Scheibenventile.....	304

Articles	Page
Ball valves.....	300
Butterfly valves.....	302
Accessories for ball and butterfly valves.....	304